

BIZTONSÁGI HEVEDEREK HAMURI DE SIGURANȚĂ





BASIC *PSHBASICMX

0801 0004 99 999

MOQ **1 1**

lanex

SZABVÁNYOK STANDARDE: EN 361 (CE 0082)

Szokásos építőipari munkáknál (tetőfedés, bádogozás stb.) használható alaptípusú biztonsági heveder hátsó és elülső felfüggesztő elemmel, valamint állítható váll-, illetve combhevederekkel. A hátsó felfüggesztő elemhez vezető heveder meghosszabbított. Megfelel az EN 361 szabványnak (CE 0082).

Este vorba despre tipul de bază din grupa hamuri pentru lucrul standard în construcții – pentru acoperitori, tinichigii și alții. cu element de ancorare dorsal și frontal - chingi reglabile pentru umeri și picioare – chingă prelungită la elementul de prindere dorsal. corespunde normei EN 361 - (CE 0082).



LX *PSHLX2

0801 0003 99 999 M-XL

0801 0008 99 904 XXL

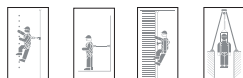
MOQ **1 1**

lanex

SZABVÁNYOK STANDARDE: EN 361, EN 358 (CE 0082)

Széles alkalmazási körű, univerzális típusú zuhanásgátó heveder hátsó és elülső felfüggesztő elemmel, oldalsó gyűrűkkel felszerelt helyzetbeállító derékövvel, valamint állítható váll-, illetve combhevederekkel. A hátsó felfüggesztő elemhez vezető heveder meghosszabbított. Megfelel az EN 361 és EN 358 szabványoknak (CE 0082).

Hamul complex LX2 are element de ancorare dorsal și frontal – centură lombară cu inele laterale de poziționare – chingi reglabile pentru umeri și picioare – chingă prelungită la elementul de prindere dorsal - corespunde normelor EN 361, EN 358 (CE 0082).



LX5

XPSHLX5 MXL

0801 0014 99 903

XPSHLX5 XXL

0801 0014 99 905

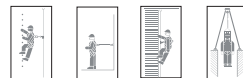
MOQ **1 1**

lanex

SZABVÁNYOK STANDARDE: EN 361, EN 358 (CE 0082)

Teljes testhevederzet alumínium gyorskioldós csatokkal a kényelmes használatért. A szorító pántokon, helyzetbeállító övön és vállpántokon kialakított párnázat magas kényelmet biztosít. Mellső és hátsó bekötési pontok, helyzetbeállító öv, jelzések új rendszere. Méretek M-XL (1650 g), XXL (1750 g). Megfelelőség: EN 361, EN 358

Centură complexă pentru întreg corpul, cu cataramă cu acțiune rapidă, din aluminiu, pentru folosire ușoară. Căptușirea curelelor pe coapse, a curelei de poziționare și a benzilor pentru umeri garantează un înalt confort. Elemente de prindere în spate și în față, curea de poziționare, sistem nou de marcare – măsuri M-XL (1650 g), XXL (1750 g) – EN 361, EN 358 – CE 0082.





PROFI

0801 0005 99 999

MOQ 1 1

lanex

SZABVÁNYOK STANDARDE: EN 361, EN 358, EN 813 (CE 0082)

Ergonomikus megoldású, kényelmes biztonsági heveder hátsó és elülső felfüggesztő elemmel, állítható váll-, comb-, illetve háthevederekkel, oldalsó gyűrűkkel felszerelt helyzetbeállító derékövvel, valamint személyek mentésére, evakuálásra, illetve mászásra szolgáló gyűrűvel. Magas szerkezeteken és oszlopokon végzett munkákra és személyek mentésére alkalmas (a hadsereg, a rendőrség, a tűzoltóság stb. számára). Megfelel az EN 361, EN 358 és EN 831 szabványoknak (CE 0082).

Ham de siguranță complex, confortabil cu o ergonomie bună, pentru lucrul în construcții, pe stâlpi, la evacuarea persoanelor – armată, poliție, pompieri, și alții. cu element de ancorare dorsal și frontal, element pentru salvarea persoanelor, evacuarea și salvarea persoanelor pe cablu, curea de poziționare cu inele laterale, bretele pentru umeri, picioare și dorsală - reglabile, corespunde normelor EN361, EN358, EN813 (CE 0082).



PB 20 *PPB20MXL

0802 0004 99 999

MOQ 1 1

lanex

SZABVÁNYOK STANDARDE: EN 358 (CE 0082)

Munkahelyzet-beállító deréköv derékmerevítővel, helyzetbeállító gyűrűkkel, méretállító csattal és szerszámtartó táska felfüggesztésére szolgáló gyűrűkkel. Megfelel az EN 358 szabványnak (CE 0082).

Centură pentru poziționare la locul de lucru cu dublură lombară, inele de poziționare și cataramă pentru reglarea mărimii, inele pentru atașarea trusei cu scule. corespunde normei EN 358 (CE 0082).

PPB20 MLB1015L2

0802 0003 99 999

MOQ 1 1

lanex

SZABVÁNYOK STANDARDE: EN 361, EN 358, EN 813 (CE 0082)

Munkahelyzet-beállító deréköv derékmerevítővel, helyzetbeállító gyűrűkkel, méretállító csattal, szerszámtartó táska felfüggesztésére szolgáló gyűrűkkel, hosszállító elemmel és záras acél karabinerrel ellátott, 1,5 m hosszú univerzális biztonsági kötéllel. Megfelel az EN 362, EN 354 és EN 358 szabványoknak (CE 0082).

Centură pentru poziționare la locul de lucru cu: dublură lombară cu inele de poziționare și cataramă pentru reglarea mărimii, inele pentru atașarea trusei și a sculelor, frânghie de siguranță universală cu ajustor - 1,5 m și carabineră din oțel, cu siguranță. corespunde normelor EN 362, EN 354, EN 358 (CE 0082).



PSLB 1015L2

0804 0007 99 999

MOQ 1 1



lanex

SZABVÁNYOK STANDARDE: EN 362, EN 354, EN 358 (CE 0082)

1,5 m hosszú univerzális biztonsági pA fonott kötél (Ø 12 mm) hosszállító elemmel, záras acél karabinerrel, valamint varrott hurokkal és csatlakozóval az egyik végén. Megfelel az EN 362, EN 354 és EN 358 szabványoknak (CE 0082).

lB 10 – frânghie de siguranță, universală, cu ajustor (frânghie împletită din pA, Ø 12 mm), la unul din capete ochi cusut și cârlig - 1,5 m cu carabinieră de oțel, cu siguranță. corespunde normelor EN 362, EN 354, EN 358 (CE 0082).

PPDPROT 320 L2

0804 0005 99 020

PPDPROT 330 L2

0804 0005 99 030

MOQ 1 1



lanex

SZABVÁNYOK STANDARDE: EN 358 (CE 0082)

2 m, illetve 3 m hosszú munkahelyzet-beállító kötél (Ø 14 mm), hosszállító elemmel, kötélvédővel, valamint AZ 002 karabinerrel ellátott varrott hurokkal. A hosszállító elem standard felszerelését egy AZ 011 karabiner képezi. Megfelel az EN 358 sz. szabványnak (CE 0082).

Frânghie pentru poziționare la locul de lucru, cu ajustor de lungime și protecție Ø 14 mm, ochi cusut și carabină AZ 002, conector oval AZ 011 ajustor de lungime, 2 m sau 3 m. corespunde normei EN 358 (CE 0082).

PSALT011L011

0806 0004 99 999

MOQ 1 1

lanex

SZABVÁNYOK STANDARDE: EN 355 (CE 0082)

Energiaelnyelő 1,8 m hosszú PA fonott kötéllel (Ø 10,5 mm), egy-egy ovális karabinerrel az energiaelnyelőn és a kötélén. Megfelel az EN 355 sz. szabványnak (CE 0082).

Amortizor de cădere ABM L cu frânghie împletită din PA Ø 10,5 mm – lungimea sistemului 1,8 m, carabinieră ovală pe amortizor și pe cablu. corespunde normei EN 355 (CE 0082).

PSAZLT221 Double

0806 0003 99 999

karabiner AZ022 (nyílás 50 mm) carabină AZ022 (deschidere 50 mm)

0806 0013 99 999

karabiner AZ023 (nyílás 60 mm) carabină AZ023 (deschidere 60 mm)

MOQ 1 1

lanex

SZABVÁNYOK STANDARDE: EN 355 (CE 0082)

Energiaelnyelő két kötéllel és kampóval. Az energiaelnyelő magas szerkezetekre, oszlopokra és létrákra való mászásnál használható. EN 355 (CE 0082).

Amortizor de șoc cu doua corzi și carabine. poate fi folosit la ascensiuni pe schele de clădiri, turnuri metalice, scări. Datorită celor doua corzi, muncitorul este asigurat pe toată durata lucrului. corespunde normei EN 355 (CE 0082).



WR 100

0803 0006 99 999

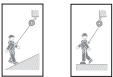
MOQ 1 1

lanex

SZABVÁNYOK STANDARDE: EN 360, CE 0082

Visszahúzódu zuhanásgátló rendszer 6 m hosszú Kevlar® hevederrel, tömege 1700 g két karabinerrel. 2 forgatható függesztő és lezuhanás jelzővel. EN 360, CE 0082.

Sistemul de retragere cu țesătura din Kevlar®, lungime 6 m, greutate 1700 g incluzând două carabiniere, două elemente rotative, semnalizator cu opritor de cadere. EN 360, CE 0082



ROLEX

0803 0002 99 999

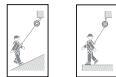
MOQ 1 1

lanex

SZABVÁNYOK STANDARDE: EN 360, (CE 0082)

2,25 m hosszú automatikusan visszahúzódu zuhanásgátló rendszer PA hevederrel, karabinerekkel és energiaelnyelővel. Súlya: 1200 g. Megfelel az EN 360 sz. szabványnak (CE 0082).

Sistem de prindere cu autodepănare, chingă PA, carabină - lungime - 2,25 m, - include amortizorul de cădere. corespunde normei EN 360 (CE 0082). Greutatea 1200 g.



XPRHCR 24006

0803 0010 99 060 6m, 4,1kg

XPRHCR 24010

0803 0010 99 110 10m, 4,3kg

XPRHCR 24015

0803 0010 99 115 15m, 5,1kg

MOQ 1 1

NEW

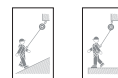


lanex

SZABVÁNYOK STANDARDE: EN 360 - CE 0082

Visszahúzódu típusú zuhanásgátló acélsodronnyal - nagy mozgásteret igénylő tevékenységekhez. A CR240 típus az elérhető legkisebb tömegű eszköz jelenleg. Szállításához fogantyúval rendelkezik, valamint lezuhanás jelzővel a reteszelt horgon. Beépített energiaelnyelő fékező mechanizmussal, robusztus műanyag házban. Megfelelőség: EN 360 - CE 0082.

Blocator pentru oprirea căderii pe un cablu de oțel. Se utilizează pentru asigurarea protecției în cazul lucrărilor ce necesită o libertate de mișcare mare. CR240 este cel mai ușor dispozitiv de acest tip de pe piață; dotat cu mâner de transport și indicator de cădere pe carabineră. Produsul respectă standardul EN 360 - CE 0082.





STATIC Ø 10,5

0807 0013 80 130 30 m
 0807 0013 80 140 40 m
 0807 0013 80 150 50 m
 0807 0013 80 160 60 m

STATIC Ø 11

0807 0014 80 130 30 m
 0807 0014 80 140 40 m
 0807 0014 80 150 50 m
 0807 0014 80 160 60 m

MOQ **1 1**

lanex

Kis nyúlású és nagyon szilárd biztonsági kötél. Főleg magasban végzett munkákra alkalmas.

Cablul cu o siguranță maximă, cu elongație scăzută și rezistență mare, destinat în special pentru lucrări la înălțime și pentru asigurarea persoanelor suspendate în spațiu liber.

ANACONDA *PAC

0805 0003 99 999

MOQ **1 1**

lanex

SZABVÁNYOK STANDARDE: EN 353-2 (CE 0082)

Rugalmas biztosító kötérendszerrel (ANACONDA kötéssel) használható mozgatható zuhanásgátló energiaelnyelővel és AZ002 karabinerrel (a fék leszerelhető). Megfelel az EN 535-2 sz. szabványnak (CE 0082).

Opritor de cădere mobil (frână) destinat ghidajului de asigurare flexibil (frânghie ANACONDA) cu amortizor de cădere și carabină AZ002 – frâna se poate scoate de pe frânghie - corespunde normei EN 353-2 (CE 0082).

ANACONDA - PFAAC102A467

0807 0003 99 999

MOQ **1 1**

lanex

SZABVÁNYOK STANDARDE: EN 353-2 (CE 0082)

20 m hosszú PA fonott kötél (Ø 14 mm), mindkét végén varrott hurokkal és csatlakozóval, valamint ovális csavaros karabinerrel. Mozgatható zuhanásgátlóval (ANACONDA RG fékkel) való használatra alkalmas. Megfelel az EN 353-2 sz. szabványnak (CE 0082).

Frânghie împletită din PA cu carabiă ovală pentru siguranță, fi letată, pentru opritorul de cădere mobil (frână ANACONDA RG) Ø14 mm - ochiuri cusute la ambele capete - lungime 20 m. corespunde normei EN 353-2 (CE 0082).



PFAAC 032 10L2 – LANOSTOP

0805 0001 99 110 10 m

PFAAC 032 15L2 – LANOSTOP

0805 0001 99 115 15 m

MOQ **1 1**

lanex

SZABVÁNYOK STANDARDE: EN 353-2 (CE 0082)

LANOSTOP biztosító készlet mozgatható zuhanásgátlóval (a fék nem szerelhető le), 10 m vagy 15 m hosszú PA fonott kötéssel (Ø 12 mm), csatlakozóval és AZ002 karabinerrel felszerelt varrott hurokkal a felső végén, valamint hurok nélküli varrott alsó véggel, energiaelnyelővel és AZ002 karabinerrel. Megfelel az EN 353-2 sz. szabványnak (CE 0082).

Garnitură de asigurare LANOSTOP – opritor de cădere culisabil (frână) pe frânghie împletită din PA, Ø 12 mm – la capătul superior ochi cu inel și carabină AZ002, la capătul inferior cusătură fără ochi cu amortizor de cădere și carabină AZ002, frâna nu poate fi scoasă de pe frânghie, lungime 10 sau 15 m. corespunde normelor EN 353-2 - CE 0082 EN 353-2 (CE 0082).



UNIVERZÁLIS ZSÁK SAC UNIVERSAL

0810 0006 99 999

MOQ **1 1**

lanex

Ellenálló és vízhatlan univerzális szállítózsák két vállhevederrel. Méretek: 30x30x60 cm.

Sac universal pentru transportul materialelor, sculelor, din material impermeabil, rezistent, cu doua curele pentru umeri. Dimensiuni 30x30x60 cm.

LANYARD AZ01 *PCLAZ

0810 0001 99 999 1m

LANYARD AZ01 *PCLAZ

0810 0007 99 999 2m

MOQ **1 1**

lanex

SZABVÁNYOK STANDARDE: EN 354, EN 795 (CE 0082)

Horganyzott acél kikötőkötél (Ø 8 mm), mindkét végén hurokkal. Megfelel az EN 354 és EN 795 szabványoknak (CE 0082).

Cablu de ancorare zincat, din oțel, cu ochiuri - Ø 8mm. Corespunde normelor EN 354, EN 795 (CE 0082).

AZ011 – KARABINER CARABINĂ

0808 0004 99 999

MOQ **1 1**

lanex

SZABVÁNYOK STANDARDE: EN 362

20 kN szilárdságú, 18 mm-es nyílású ovális csavaros acél karabiner. Megfelel az EN 362 sz. szabványnak.

Carabină ovală din oțel, siguranță filetată, 160 g, deschidere 18 mm, rezistență 20 KN. Corespunde normei EN 362.

AZ011T – KARABINER CARABINĂ

0808 0003 99 999

MOQ **1 1**

lanex

SZABVÁNYOK STANDARDE: EN 362

18 mm-es nyílású ovális acél karabiner twist lock zárral. Méretek: 108x60 mm, súlya: 180 g. Megfelel az EN 362 sz. szabványnak.

Carabină ovală din oțel - 108 x 60 mm, 180 g - deschidere 18 mm, siguranță twist lock. Corespunde normei EN 362.

BIZTONSÁGI HEVEDEREK HAMURI DE SIGURANȚĂ



NEW

AE 310

0807 0018 99 110

AE 320

0807 0018 99 120

MOQ **1** **1**



lanex

SZABVÁNYOK STANDARDE: EN 795 B-CE 0082

Ideiglenes vízszintes szövött mentőheveder – racsnis hossz és feszességállítás – egyidőben 3 fő részére nyújt biztonságot. – 10 m, 20 m. Megfelelőség: EN 795 B – CE 0082.

Asigurare din chingi orizontale temporare – posibilitatea ajustării lungimii și tensiunii printr-un dispozitiv cu dchet - pentru protecția a până la 3 persoane în același timp – 10 m, 20 m, EN 795 B CE 0082.



NEW

AT 150

0809 0010 99 999

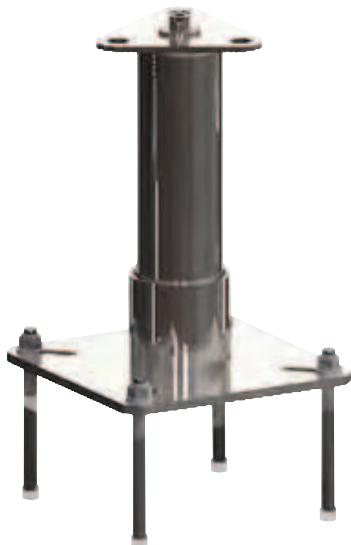
MOQ **1** **1**

lanex

SZABVÁNYOK STANDARDE: EN 795 – CE 0082

Rögzítési pont az EN 795 szabványnak megfelelő. Alkalmos acél vagy beton tárgyhoz való rögzítésre. Méretek: 135 x 60 x 60 mm, tömege 300 g, anyaga alumínium. Megfelelőség: EN 795 – CE 0082.

Punct de ancorare conform EN 795, potrivit pentru atașarea atâț pe structuri de oțel, căt și pe beton – dimensiuni 135 x 60 x 60 mm. Greutate 300 g. Executat din aluminiu. EN 795 – CE 0082.



NEW

PROTON 1

0809 0011 99 999 200mm, 6,24kg

0809 0009 99 999 300mm, 7,00kg

0809 0012 99 999 400mm, 7,75kg

MOQ **1** **1**

lanex

SZABVÁNYOK STANDARDE: EN 795 A

Rögzítési pont PROTON 1 lehet tetőn, szilárd felületen vagy gerendán is. 3 bekötési ponttal rendelkező lapja elfordulni képes, egyszerre 3 fő csatlakozhat rá. Megfelelőség: EN 795 A

Stâlpul de ancorare PROTON 1 poate fi instalat pe acoperișuri, platforme sau grinzi. Este echipat cu o placă rotativă cu 3 găuri, care permite conectarea echipamentelor de protecție personală. Este conceput pentru a fi utilizat de 3 persoane în același timp. Produsul respectă standardul EN 795 A.

MAGYARÁZATOK EXPLICAȚII

BIZTONSÁGI HEVEDEREK HAMURI DE SIGURANȚĂ



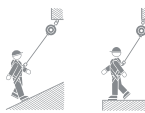
- leesés elleni biztosítás
- felfelé és lefelé mozgás
- hátsó felfüggeszto elem - tartóheveder
- zuhanásgátló
- biztosító kötéł
- asigurare împotriva caderii
- accesione si coborâre
- element de legatura dorsal - dispozitive de prindere a hamului
- opritor de cadere
- cablu de ancorare



- leesés elleni biztosítás
- felfelé és lefelé mozgás
- munkahelyzet beállítása
- hátsó és oldalsó felfüggeszto elemek
- tartóheveder
- zuhanásgátló - biztosító kötéł
- munkahelyzet
- beállító eszköz
- asigurare împotriva caderii
- ascensiune si coborâre
- poziționare pentru lucru
- mijloace de legatura spate si laterale
- dispozitive de prindere - opritor de cadere
- cablu de ancorare
- mijloc de poziționare pentru lucru



- tartályokból, aknákból való, kihúzás illetve azokba történő leeresztés
- elülső és mellso felfüggeszto elem
- LX 1 tartóheveder, felfüggeszto rendszer, háromlábú állvány fékes mentocsörövel
- ascensiune si coborâre in containere si puțuri
- elemente de suspendare față si torace
- mijloace de prindere LX 1, sistem de suspendare, tripod cu scripete de eliberare si blocare



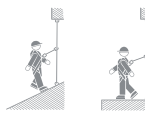
- leesés elleni biztosítás a munkahely szintje fölött
- ferde felület - elülső felfüggeszto elem
- vízszintes felület - hátsó felfüggeszto elem
- tartóheveder
- automatikusan visszahúzódu zuhanásgátló
- asigurare împotriva caderii sub nivelul locului de lucru
- suprafață oblică - element de prindere frontala
- suprafață orizontala - element de prindere dorsala
- dispozitiv de prindere
- corzi de siguranța autoderulabile



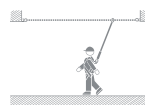
- leesés elleni biztosítás a munkahely szintjén
- hátsó felfüggeszto elem - tartóheveder
- energiaelhelyő kötéł vagy automatikusan visszahúzódu zuhanásgátló
- asigurare împotriva caderii de la nivelul locului de lucru
- element de legatura dorsal
- dispozitive de prindere
- amortizor de cadere sau opritor de cadere escamotabil



- leesés elleni biztosítás
- felfelé és lefelé mozgás
- elülső felfüggeszto elem - tartóheveder
- zuhanásgátló
- biztosító kötéł
- asigurare împotriva caderii
- accesione si coborâre
- element de legatura față - dispozitive de prindere
- opritor de cadere
- cablu de ancorare



- leesés elleni biztosítás a munkahely szintje fölött
- ferde felület - elülső felfüggeszto elem
- vízszintes felület - hátsó felfüggeszto elem
- tartóheveder
- biztosító kötéł
- zuhanásgátló
- asigurare împotriva caderii deasupra nivelului locului de lucru
- suprafață oblică - element de prindere frontala
- suprafață orizontala element
- dispozitiv de prindere
- cablu de asigurare
- opritor de cadere cu apucator cablu



- leesés elleni biztosítás a munkahely szintje fölött - tartóheveder
- hátsó felfüggeszto elem
- energiaelhelyő kötéł vagy zuhanásgátló
- biztosító kötéł
- állítható vízszintes biztosító kötéł
- asigurare împotriva caderii deasupra nivelului locului de lucru
- element de legatura dorsala
- amortizor de cadere sau opritor de cadere
- cablu de ancorare
- cablu de asigurare orizontala reglabil

